



# HƯỚNG DẪN SỬ DỤNG

## Công tắc Cảm ứng Thông minh itot

## Chúc mừng

Xin chúc mừng và cảm ơn bạn đã lựa chọn sản phẩm của IKY. Chúng tôi chắc chắn rằng bạn sẽ hài lòng khi chọn mua Công tắc Cảm ứng thông minh itot này.

Trước khi sử dụng thiết bị, chúng tôi khuyên bạn nên đọc toàn bộ hướng dẫn sử dụng.

Để tránh những rủi ro khi sử dụng thiết bị, điều quan trọng là thiết bị phải được lắp đặt chính xác, cần phải đọc kỹ hướng dẫn một cách cẩn thận để tránh sử dụng sai và nguy hiểm.

Chúng tôi khuyên bạn nên giữ lại tài liệu hướng dẫn này để tham khảo sau này.

Sản phẩm đóng gói thực tế có thể khác so với hình ảnh minh họa.

## Đóng gói



itot

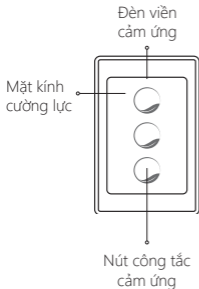


Ốc vít



Hướng dẫn  
sử dụng

## Vị trí chức năng

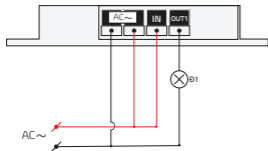


## Lắp đặt - Sơ đồ nối dây

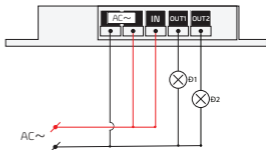
1. Tắt nguồn điện chính liên quan tới Công tắc đang lắp đặt
2. Thực hiện gắn dây vào Công tắc theo sơ đồ.
3. Ký hiệu:
  - AC~: Điện xoay chiều 220V.
  - IN: Đầu vào chung cho 3 công tắc.
  - OUT1: Dây ra đèn Đ1
  - OUT2: Dây ra đèn Đ2
  - OUT3: Dây ra đèn Đ3

## Lắp đặt - Sơ đồ nối dây

Loại công tắc 1 nút



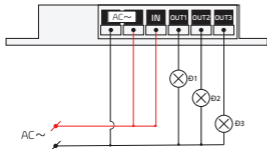
Loại công tắc 2 nút



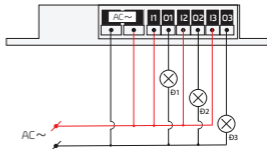
- Khi lắp đặt bắt buộc phải lắp đặt chính xác theo sơ đồ hướng dẫn.
- Thông thường nguồn vào chung là dây dương (Line) của nguồn.

# Lắp đặt - Sơ đồ nối dây

Loại công tắc 3 nút



Loại công tắc 3 nút (Loại 8 domino)



Ký hiệu:

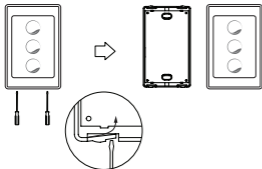
AC~: Đầu vào Điện xoay chiều 220V.

I1; I2; I3: Đầu vào cho 3 công tắc.

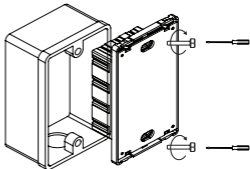
O1; O2; O3: Dây ra cho đèn Đ1, Đ2, Đ3

## Lắp đặt - Chuẩn bị để lắp đặt lên tường

3. Tháo khung kính cảm ứng ra khỏi công tắc để lắp đế của công tắc vào hộp âm tường

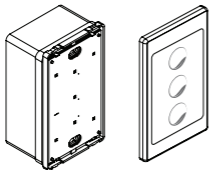


4. Gắn đế của công tắc vào hộp âm tường bằng 02 con vít theo kèm.

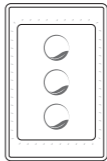


## Lắp đặt - Lắp công tắc lên tường

5. Lắp mặt cảm ứng vào đế công tắc



6. Bật điện nguồn cung cấp cho công tắc để bắt đầu sử dụng



- Cần đảm bảo bề mặt bức tường đặt công tắc vào phải được phẳng nhất.
- Lần hoạt động đầu tiên, công tắc sẽ tự động tối ưu nút cảm ứng khoảng 20 giây, công tắc sẽ hoạt động bình thường.

## Lắp đặt - Thành công

- Đặt tay trước mặt công tắc ítot khoảng 5 mm, đèn viền mặt cảm ứng sẽ tự động bật sáng.
- Khi chạm tay vào 1 nút công tắc bất kỳ trên mặt công tắc, đèn hiển thị trạng thái của công tắc sẽ chuyển trạng thái bật/ tắt tương ứng với nút chạm.
- Nút công tắc bật có đèn màu xanh.
- Nút công tắc tắt không có đèn.

## Sử dụng - Mật khẩu của công tắc

- Mật khẩu mặc định: 123456.
- Để đặt lại mật khẩu mặc định, nhấn và giữ 1 nút bất kỳ trên công tắc liên tục trong 10 giây, cho đến khi đèn viền sáng nhấp nháy 03 lần.
- **Để đảm bảo an toàn** trong quá trình sử dụng, hãy đổi mật khẩu mặc định của công tắc ngay khi cài đặt công tắc mới.



## Sử dụng - Ứng dụng iky.home

Ứng dụng iky.home dùng để quản lý, điều khiển, thiết lập, cài đặt cho công tắc itot trên điện thoại thông minh.

iky.home điều khiển công tắc thông qua kết nối Bluetooth (Chế độ kết nối S) hoặc Internet (Chế độ kết nối M).

Quét Qrcode để tải ứng dụng:



Android



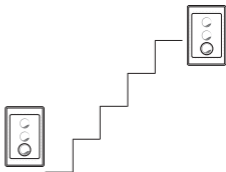
iOS

Tính năng chính:

1. Quản lý, thiết lập công tắc từ xa.
2. Điều khiển công tắc từ xa.
3. Quản lý công tắc theo Phòng.
4. Đặt lịch hẹn giờ bật/tắt công tắc.
5. Chuyển đổi các chế độ hoạt động chế độ kết nối S (Bluetooth) hoặc chế độ kết nối M (Internet).
6. Quản lý tài khoản người dùng.
7. Chia sẻ gia đình.

## Tính năng nút liên kết - Công tắc cầu thang/ đầu giường

Tính năng này dùng trong trường hợp muốn bật/ tắt 1 bóng đèn bằng một trong 2 nút công tắc ở trên 2 công tắc đặt ở 2 nơi khác nhau. Ứng dụng cho công tắc cầu thang, công tắc đầu giường, hay tùy theo sở thích.



### Lưu ý:

- Chức năng này là liên kết trực tiếp giữa 2 nút công tắc trên 2 công tắc khác nhau.
- Hai công tắc có nút liên kết phải đảm bảo khoảng cách phải ở gần nhau từ 3-5m.
- Chỉ có 1 nút công tắc kết nối vào đèn, và 1 nút công tắc còn lại không kết nối vào đèn (Logic).
- Nếu Công tắc có nhiều nút, mỗi 1 nút có thể liên kết được với 1 nút bất kỳ của công tắc khác.
- Loại công tắc này chỉ sử dụng ở chế độ S (Kết nối, điều khiển công tắc qua Bluetooth).

## Tính năng nút liên kết - Thiết lập

1. Trên công tắc 1: Bấm vào nút cần liên kết với nút trên công tắc 2: 8 lần liên tục (khoảng 0,5 giây/ lần), đến khi đèn viền nhấp nháy liên tục.
2. Trên công tắc 2: Bấm vào nút cần liên kết với nút trên công tắc 1: 6 lần liên tục, đèn viền sẽ nhấp liên tục 3 lần rồi tắt, đồng thời đèn viền trên công tắc 1 sẽ tắt (Nếu đèn viền công tắc 1 chưa tắt thì cần thực hiện lại thao tác này).
3. Khi này nút trên công tắc 2 có thể bật/ tắt được nút trên công tắc 1, nhưng ngược lại thì chưa được.
4. Trên công tắc 2: Bấm vào nút đã chọn liên kết với nút trên công tắc 1: 8 lần liên tục, đến khi đèn viền nhấp nháy liên tục.
5. Trên công tắc 1: Bấm vào nút đã chọn liên kết với công tắc 2 trước đó 6 lần liên tục, đèn viền sẽ nhấp nháy 3 lần rồi tắt, đồng thời đèn viền trên công tắc 2 sẽ tắt (Nếu đèn viền công tắc 2 chưa tắt thì cần thực hiện lại thao tác này).
6. Hoàn thành, nút trên công tắc 1 có thể điều khiển bật/ tắt nút trên công tắc 2, và ngược lại.

Lưu ý: Nếu cần xóa cấu hình liên kết trên nút nào đó, thì thực hiện bấm 8 lần liên tục trên nút cần xóa, đèn viền sẽ nhấp nháy, sau đó chờ 30 giây, đèn viền hết nhấp nháy là hoàn thành.

