



HƯỚNG DẪN SỬ DỤNG

Điều khiển từ xa imot

Đóng gói

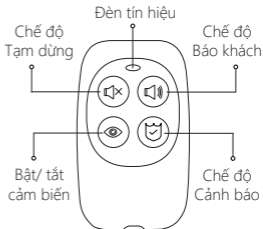


imot



Hướng dẫn
sử dụng

Nút chức năng



Sản phẩm đóng gói thực tế có thể khác so với hình ảnh minh họa.

Sử dụng - Kết nối với ipir basic

1. Trên *ipir basic*: Bấm giữ nút chức năng **SET** liên tục trong 3 giây, cho đến khi phát ra tiếng tít và đèn tín hiệu chớp sáng liên tục báo hiệu đã vào chế độ thêm điều khiển từ xa mới.
2. Trên *imot*: Bấm nút bất kỳ, thấy đèn tín hiệu sáng, nếu nghe tiếng tít và đèn tín hiệu tắt trên *ipir basic*, khi đó *imot* đã đăng ký và kết nối thành công.

Kiểm tra hoạt động bằng cách, bấm chọn bất kỳ chế độ, và nghe tiếng kêu phản hồi của ipir basic, tùy theo chế độ đang kích hoạt.

Sử dụng - Kiểm tra hoạt động

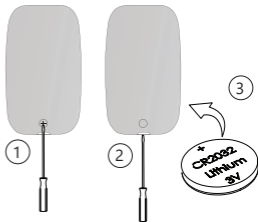
- Bấm nút bất kỳ trên imot, nếu đèn tín hiệu trên cả 2 thiết bị sẽ đồng thời chớp sáng và còi phát tiếng kêu trên ipir basic (Tùy theo bấm chọn chế độ kích hoạt kích hoạt nào) là hoạt động bình thường.
- Trường hợp nếu có đèn tín hiệu chớp sáng trên imot mà không có đèn tín hiệu chớp sáng trên ipir basic thì phải kiểm tra lại khoảng cách kết nối.
- Khoảng cách kết nối giữa imot tới ipir basic là 50m (không vật cản) và khoảng 7m (có vật cản)

Sử dụng - Kiểm tra pin

- Nếu khi bấm nút bất kỳ trên imot đèn tín hiệu chớp sáng và đồng thời trên ipir basic cũng chớp sáng thì thiết bị hoạt động bình thường và pin còn tốt.
- Nếu khi bấm nút bất kỳ trên imot mà đèn tín hiệu không còn chớp sáng hoặc tín hiệu không còn gửi về ipir basic⁽¹⁾, thì thiết bị cần phải thay thế pin để đảm bảo hoạt động.

⁽¹⁾ Đèn tín hiệu trên imot chớp sáng nhưng đèn tín hiệu trên ipir basic không chớp sáng.

Sử dụng - Thay pin



- Thời gian sử dụng pin đến 12 tháng tùy thuộc vào điều kiện sử dụng thực tế.
- Sử dụng PIN CR2032

Thông số kỹ thuật

- Tên sản phẩm: Điều khiển từ xa imot
- Mã sản phẩm: IHPIR1MT
- Điện áp: 3V (CR2032)
- Công suất tĩnh: < 0.013W
- Kết nối: RF433
- Chất liệu: Nhựa ABS
- Kích thước: 30 x 20 x 16 mm
- Nút chức năng: Cảnh báo/ Báo khách/ Tạm dừng/ Tắt cảm biến

