



HƯỚNG DẪN SỬ DỤNG

Cảm biến chuyển động mở rộng ipir ext

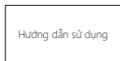
Đóng gói



ipir ext

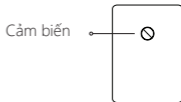


Ốc vít

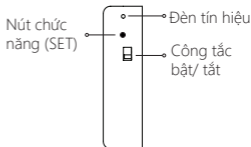


Hướng dẫn
sử dụng

Vị trí chức năng



Cảm biến



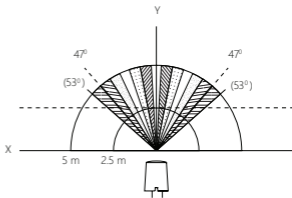
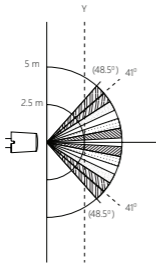
Nút chức
năng (SET)

Đèn tín hiệu

Công tắc
bật/ tắt

Sản phẩm đóng gói thực tế có thể khác so với hình ảnh minh họa.

Góc quét - Dọc và ngang

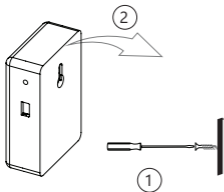


Góc quét dọc là chiều quét từ trên xuống dưới, với góc quét tối đa 97° .

Góc quét ngang là chiều quét từ trái qua phải, với góc quét tối đa 106° .

Lắp đặt

Gắn thiết bị lên vị trí cố định



Sử dụng - Kết nối với ipir ext

1. Trên *ipir basic*: Bấm giữ nút chức năng **SET** liên tục trong 3 giây, cho đến khi phát ra tiếng tít và đèn tín hiệu chớp sáng liên tục báo hiệu đã vào chế độ thêm cảm biến mới.
2. Trên *ipir ext*: Bấm nút chức năng **SET** thấy đèn tín hiệu chớp 1 lần, nếu nghe tiếng tít và đèn tín hiệu tắt trên *ipir basic*, thì *ipir ext* đã đăng ký và kết nối thành công.

- Lắp đặt ipir ext ở vị trí có góc quét lớn nhất, ít vật cản, phù hợp với mục đích sử dụng.
- Tránh lắp gần ánh sáng trực tiếp từ đèn đèn, nguồn nóng: động cơ, ..
- Tùy theo kết cấu của ngôi nhà, khoảng cách và điểm lắp đặt, phải đảm bảo khoảng cách kết nối để ipir ext có thể gửi tín hiệu về cho ipir basic.

Sử dụng - Kiểm tra hoạt động

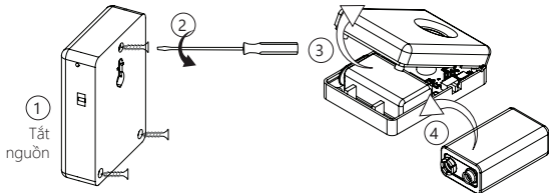
- Di chuyển qua mặt cảm biến ipir ext vừa lắp đặt, nếu đèn tín hiệu trên cả 2 thiết bị sẽ đồng thời chớp sáng và còi phát tiếng kêu trên ipir basic (Tùy theo chế độ đang kích hoạt) là hoạt động bình thường.
- Trường hợp nếu có đèn tín hiệu chớp sáng trên ipir ext mà không có đèn tín hiệu chớp sáng trên ipir basic thì phải kiểm tra lại khoảng cách kết nối.
- Khoảng cách kết nối giữa ipir ext tới ipir basic là 50m (không vật cản) và khoảng 7m (có vật cản)

Sử dụng - Kiểm tra pin

- Nếu đèn tín hiệu trên ipir door chớp sáng và đồng thời trên ipir basic cũng chớp sáng thì thiết bị hoạt động bình thường và pin còn tốt.
- Nếu đèn tín hiệu không còn chớp sáng hoặc tín hiệu không còn gửi về ipir basic⁽¹⁾, thì thiết bị cần phải thay thế pin để đảm bảo hoạt động.

⁽¹⁾ Đèn tín hiệu trên ipir door chớp sáng nhưng đèn tín hiệu trên ipir basic không chớp sáng.

Sử dụng - Thay pin



- Thời gian sử dụng pin từ 6 đến 9 tháng tùy thuộc vào điều kiện sử dụng thực tế.
- Sử dụng loại pin vuông 9V (P/N: 6F22/ 6LR61/ MN1604).

Thông số kỹ thuật

- Tên sản phẩm: Cảm biến chuyển động mở rộng ipir ext
- Mã sản phẩm: IHPIR1EX
- Điện áp: 9V
- Công suất tĩnh: < 0.03W
- Góc quét: 97°/106°
- Kết nối: RF433
- Chất liệu: Nhựa ABS
- Kích thước: 77 x 56 x 22 mm
- Nút chức năng: Cảnh báo/ Báo khách/ Tạm dừng/ Tắt cảm biến

