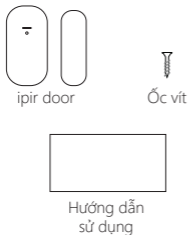




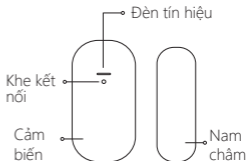
# HƯỚNG DẪN SỬ DỤNG

## Cảm biến cửa từ ipir door

## Đóng gói

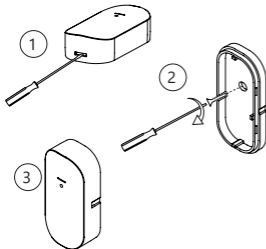


## Vị trí chức năng



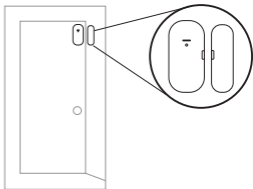
Sản phẩm đóng gói thực tế có thể khác so với hình ảnh minh họa.

## Lắp đặt



## Chọn vị trí lắp đặt

Lắp đặt ipir door ở khung và cánh cửa ra vào, cửa sổ, hoặc nơi muốn giám sát.



- Tùy theo kết cấu của ngôi nhà, khoảng cách và điểm lắp đặt, phải đảm bảo khoảng cách kết nối để ipir door có thể gửi tín hiệu về cho ipir basic.
- Luôn đảm bảo hoạt động, khoảng cách giữa 2 miếng lắp đặt tối đa là 15mm.

## Sử dụng - Kết nối với ipir basic

1. Trên *ipir basic*: Bấm giữ nút chức năng **SET** liên tục trong 3 giây, cho đến khi phát ra tiếng tít và đèn tín hiệu chớp sáng liên tục báo hiệu đã vào chế độ thêm cảm biến mới.
2. Trên *ipir door*: Chọc vào khe kết nối, thấy đèn tín hiệu chớp 1 lần, nếu nghe tiếng tít và đèn tín hiệu tắt trên *ipir basic*, thì *ipir door* đã đăng ký và kết nối thành công.

## Sử dụng - Kiểm tra hoạt động

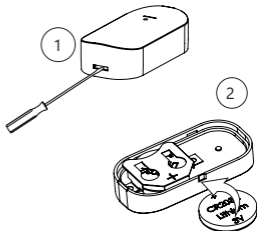
- Mở cửa (tách 2 miếng tiếp xúc của ipir ext ra xa) vừa lắp đặt, nếu đèn tín hiệu trên cả 2 thiết bị sẽ đồng thời chớp sáng và còi phát tiếng kêu trên ipir basic (Tùy theo chế độ đang kích hoạt) là hoạt động bình thường.
- Trường hợp nếu có đèn tín hiệu chớp sáng trên ipir door mà không có đèn tín hiệu chớp sáng trên ipir basic thì phải kiểm tra lại khoảng cách kết nối.
- Khoảng cách kết nối giữa ipir ext tới ipir basic là 50m (không vật cản) và khoảng 7m (có vật cản)

## Sử dụng - Kiểm tra pin

- Nếu đèn tín hiệu trên ipir door chớp sáng và đồng thời trên ipir basic cũng chớp sáng thì thiết bị hoạt động bình thường và pin còn tốt.
- Nếu đèn tín hiệu không còn chớp sáng hoặc tín hiệu không còn gửi về ipir basic<sup>(1)</sup>, thì thiết bị cần phải thay thế pin để đảm bảo hoạt động.

<sup>(1)</sup> Đèn tín hiệu trên ipir door chớp sáng nhưng đèn tín hiệu trên ipir basic không chớp sáng.

## Sử dụng - Thay pin



- Thời gian sử dụng pin đến 12 tháng tùy thuộc vào điều kiện sử dụng thực tế.
- Sử dụng loại pin CR2032.

## Thông số kỹ thuật

- Tên sản phẩm: Cảm biến cửa từ ipir door
- Mã sản phẩm: IHPIR1DR
- Điện áp: 3V (CR2032)
- Công suất tĩnh: < 0.013W
- Kết nối: RF433
- Khoảng tiếp xúc: Tối đa 15mm
- Chất liệu: Nhựa ABS
- Kích thước: 49.6 x 24.6 x 12.8 mm  
47 x 15 x 12.8 mm

